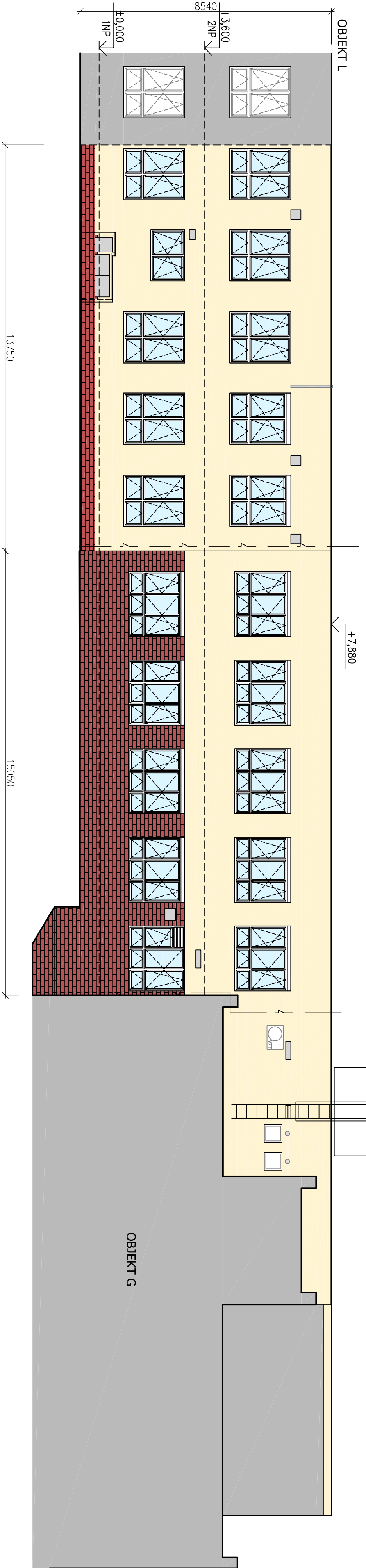


POHLED 1 - NOVÝ STAV



POHLED 2 - NOVÝ STAV



- LEGENDA**
- Silikonová tenkovrstvá probarvená omítka
 - odstín dle požadavků investora (např. TERRA 15)
 - Navazující neřešené objekty
 - fasádní obklad – imitace cihelného zdiva –
 - běhounová vazba, velikost pásu 245*66*7 mm
 - mrazuvzdorné, matný povrch, jemná struktura
 - barva cihlově červená
 - barva spárovací hmoty – bílá
 - Barva okenních rámtů – bílá

±0,000 = 282,800 m.n. BPV

OBJEDNATEL :		PARDUBICKÝ KRAJ, Komenského náměstí 125 532 11 Pardubice	
VEDOUČÍ PROJEKTANT		ING. JAN ŠTALGER	
ZODP. PROJEKTANT		ING. ONDŘEJ FABIAN	
VYPRACOVALA		ING. ARCH. PAVLA OLŠÁKOVÁ	
KONTROLOVAL		ING. ONDŘEJ FABIAN	
KRAJ : PARDUBICKÝ		STAV. ÚRAD : CHRUDIM	
NÁZEV AKCE :		REALIZACE ÚSPOR ENERGIE - AREÁL NPK, a.s., BUDOVA X - AMBULANCE A VÝŠETŘOVNY V CHRUDIMI	
NÁZEV OBJEKTU :		ČÁST :	
SO 01 - OBJEKT X		ARCHITEKTONICKO-STAVEBNÍ ŘEŠENÍ	
NÁZEV PŘÍLOHY :			
POHLEDY 1, 2 - NOVÝ STAV - BAREVNÉ ŘEŠENÍ			
		</	